

# PLASTIJET



# Presentación

PLASTIJET es una empresa de inyección de plástico gestionada por la tercera generación de una familia de profesionales del sector desde 1956. A partir de 1999 Plastijet especializa su producción hacia el sector de accesorios de plástico para maquinaria industrial. En 2012 da un paso adelante en esa dirección introduciendo accesorios metálicos. En la actualidad PLASTIJET lleva a cabo los procesos de diseño, desarrollo y fabricación de la totalidad de productos de su catálogo.

El personal, altamente cualificado, cuenta con una gran experiencia, por lo que también ofrece a sus clientes servicio de asesoramiento técnico.

Los principales puntos fuertes de la empresa son:

- Productos muy especializados y con diseños novedosos
- Plazos de entrega inmediatos
- Precios muy competitivos por el hecho de controlar la totalidad del proceso de fabricación
- Apuesta por la innovación
- Flexibilidad en la fabricación
- Sistema de gestión de calidad ISO

Agradecemos a nuestros clientes la confianza que vienen depositando en nuestros productos. Esperamos que la cooperación mutua continúe y nos ayude a crecer conjuntamente.

# Introduction

PLASTIJET is a plastic injection company run by the third generation of a family of professionals in the sector since 1956. Since 1999 Plastijet has specialized in producing plastic accessories for the industrial machinery sector. In 2012 the company took another step in this direction with the introduction of metallic accessories. Currently PLASTIJET carries out the design, development and manufacturing processes for all of the products in its catalogue.

The highly qualified personnel have extensive experience which enables them to offer a technical advice service to their clients.

The main strengths of the company are:

- Highly specialized products with innovative designs
- Immediate delivery
- Highly competitive pricing as a result of controlling the whole manufacturing process
- Commitment to innovation
- Flexibility in manufacturing
- ISO Quality Management System

We would like to thank our clients for the trust they have placed in our products over the years. We hope to continue in this relationship of mutual cooperation which helps us all to grow together.

# Présentation

PLASTIJET est une entreprise d'injection plastique gérée par la troisième génération d'une famille de professionnels, présente dans ce secteur depuis 1956. À partir de 1999, PLASTIJET se spécialise et dirige sa production vers le secteur des accessoires en plastique pour machines industrielles. En 2012, l'entreprise continue sur cette voie en ajoutant le secteur des accessoires métalliques. Actuellement, PLASTIJET assure les processus de conception, de développement et de fabrication de l'ensemble des produits de son catalogue.

Les principaux points forts de l'entreprise sont les suivants :

- Produits très spécialisés, dont la conception est très innovatrice.
- Délais de livraison immédiats.
- Prix très compétitifs grâce au contrôle de la totalité du processus de fabrication.
- Pari sur l'innovation.
- Processus de fabrication très souple.
- Système de gestion de qualité ISO.

Nous remercions nos clients de faire confiance à l'ensemble de nos produits. Nous espérons que notre collaboration mutuelle se poursuivra et qu'elle nous fera prospérer ensemble.

# Vorstellung

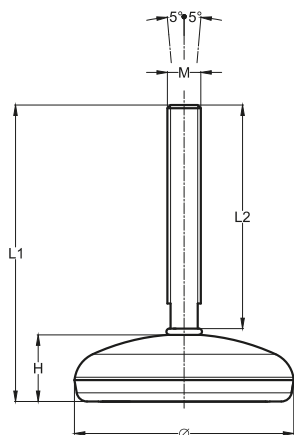
PLASTIJET ist ein Spritzgußunternehmen für Kunststoffe, das durch die dritte Generation einer Familie aus absoluten Profis in der Branche seit 1956 geführt wird. Ab dem Jahr 1999 hat sich Plastijet innerhalb des Spritzgußverfahrens immer mehr auf die Produktion vom Kunststoffzubehör für Industriemaschinen spezialisiert. Im Jahr 2012 macht das Unternehmen einen Schritt nach vorne in diese Richtung und führt auch Metallzubehör ein. Heutzutage führt PLASTIJET die Vorgänge des Designs, der Entwicklung und der Herstellung von der Gesamtheit der Produkte in seinem Katalog durch. Sein hochqualifiziertes Personal verfügt über eine umfangreiche Erfahrung, weshalb es seinen Kunden auch einen technischen Beratungsdienst zur Verfügung stellt.

Die Hauptstärken des Unternehmens sind folgende Aspekte:

- Hoch spezialisierte Produkte mit neuartigen Designs.
- Unverzügliche Liefertermine.
- Äußerst wettbewerbsfähige Preise aufgrund der Tatsache, dass die Gesamtheit des Herstellungsprozesses kontrolliert wird.
- Einsatz auf die Produktinnovation.
- Anpassungsfähigkeit des Herstellungsprozesses.
- Qualitätsmanagementsystem ISO.

Wir danken unseren Kunden für das Vertrauen, das sie über die Jahre hinweg in uns und unsere Produkte gesetzt haben. Wir hoffen, dass sich die gegenseitige Zusammenarbeit fortsetzt und sie uns dabei hilft, zusammen zu wachsen.

# PIES NIVELADORES INOXIDABLES



## P40 IX

W: resistencia máxima de trabajo. Ensayos realizados en laboratorio externo homologado.

W: maximum working resistance. Tests performed in external laboratory approved.

W: résistance maximum de travail. Essais réalisés en laboratoire externe homologué.

W: maximale Arbeitsresistenz. Die Proben sind in einem anerkannten äußerlichen Labor realisiert worden.

CÓDIGO	P40 IX NG
A000-805-0216	P40 IX M10X100
A000-805-0220	P40 IX M12X100
A000-805-0225	P40 IX M12X150

CÓDIGO	P40 IX BL
A000-805-0616	P40 IX M10X100
A000-805-0620	P40 IX M12X100
A000-805-0625	P40 IX M12X150

Ø (mm)	M (mm)	L1 (mm)	L2 (mm)	H (mm)	W (Kg)
40	10	105	85	20	1500
40	12	105	85	20	1500
40	12	155	135	20	1500

## P50 IX

W: resistencia máxima de trabajo. Ensayos realizados en laboratorio externo homologado.

W: maximum working resistance. Tests performed in external laboratory approved.

W: résistance maximum de travail. Essais réalisés en laboratoire externe homologué.

W: maximale Arbeitsresistenz. Die Proben sind in einem anerkannten äußerlichen Labor realisiert worden.

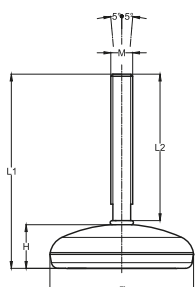
CÓDIGO	P50 IX NG
A000-815-0216	P50 IX M10X100
A000-815-0220	P50 IX M12X100
A000-815-0225	P50 IX M12X150

CÓDIGO	P50 IX BL
A000-815-0616	P50 IX M10X100
A000-815-0620	P50 IX M12X100
A000-815-0625	P50 IX M12X150

Ø (mm)	M (mm)	L1 (mm)	L2 (mm)	H (mm)	W (Kg)
50	10	105	85	20	2000
50	12	105	85	20	2000
50	12	155	135	20	2000

# PIES NIVELADORES INOXIDABLES

## P75 IX



W: resistencia máxima de trabajo. Ensayos realizados en laboratorio externo homologado.

W: maximum working resistance. Tests performed in external laboratory approved.

W: résistance maximum de travail. Essais réalisés en laboratoire externe homologué.

W: maximale Arbeitsresistenz. Die Proben sind in einem anerkannten äußerlichen Labor realisiert worden.



CÓDIGO	P75 IX NG
A000-825-0216	P75 IX M10X100
A000-825-0225	P75 IX M12X100
A000-825-0230	P75 IX M12X150
A000-830-0216	P75 IX M14X100
A000-830-0219	P75 IX M14X150
A000-830-0222	P75 IX M16X100
A000-830-0225	P75 IX M16X150
A000-830-0228	P75 IX M16X200
A000-830-0243	P75 IX M20X150
A000-830-0245	P75 IX M20X170
A000-830-0248	P75 IX M20X220

CÓDIGO	P75 IX BL
A000-825-0616	P75 IX M10X100
A000-825-0625	P75 IX M12X100
A000-825-0630	P75 IX M12X150
A000-830-0616	P75 IX M14X100
A000-830-0619	P75 IX M14X150
A000-830-0622	P75 IX M16X100
A000-830-0625	P75 IX M16X150
A000-830-0628	P75 IX M16X200
A000-830-0643	P75 IX M20X150
A000-830-0645	P75 IX M20X170
A000-830-0648	P75 IX M20X220

Ø (mm)	M (mm)	L1 (mm)	L2 (mm)	H (mm)	W (Kg)
75	10	109	85	24	3000
75	12	109	85	24	4000
75	12	159	135	24	4000
75	14	104	80	24	5000
75	14	154	130	24	5000
75	16	104	80	24	6000
75	16	154	130	24	6000
75	16	204	180	24	6000
75	20	154	130	24	9000
75	20	174	150	24	9000
75	20	224	200	24	9000

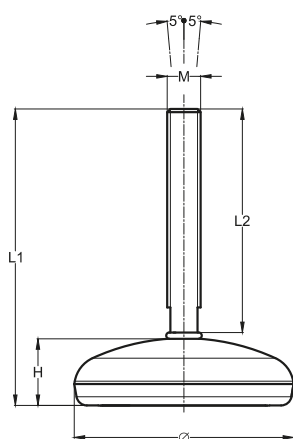
## P105 IX

CÓDIGO	P105 IX NG
A000-840-0216	P105 IX M14X100
A000-840-0219	P105 IX M14X150
A000-840-0222	P105 IX M16X100
A000-840-0225	P105 IX M16X150
A000-840-0228	P105 IX M16X200
A000-840-0243	P105 IX M20X150
A000-840-0245	P105 IX M20X170
A000-840-0248	P105 IX M20X220
A000-840-0252	P105 IX M24X150
A000-840-0255	P105 IX M24X220

CÓDIGO	P105 IX BL
A000-840-0616	P105 IX M14X100
A000-840-0619	P105 IX M14X150
A000-840-0622	P105 IX M16X100
A000-840-0625	P105 IX M16X150
A000-840-0628	P105 IX M16X200
A000-840-0643	P105 IX M20X150
A000-840-0645	P105 IX M20X170
A000-840-0648	P105 IX M20X220
A000-840-0252	P105 IX M24X150
A000-840-0255	P105 IX M24X220

Ø (mm)	M (mm)	L1 (mm)	L2 (mm)	H (mm)	W (Kg)
105	14	110	80	30	5000
105	14	160	130	30	5000
105	16	110	80	30	6000
105	16	160	130	30	6000
105	16	210	180	30	6000
105	20	160	130	30	10000
105	20	180	150	30	10000
105	20	230	200	30	10000
105	24	160	130	30	12000
105	24	230	200	30	12000

# PIES NIVELADORES INOXIDABLES



## P125 IX

W: resistencia máxima de trabajo. Ensayos realizados en laboratorio externo homologado.

W: maximum working resistance. Tests performed in external laboratory approved.

W: résistance maximum de travail. Essais réalisés en laboratoire externe homologué.

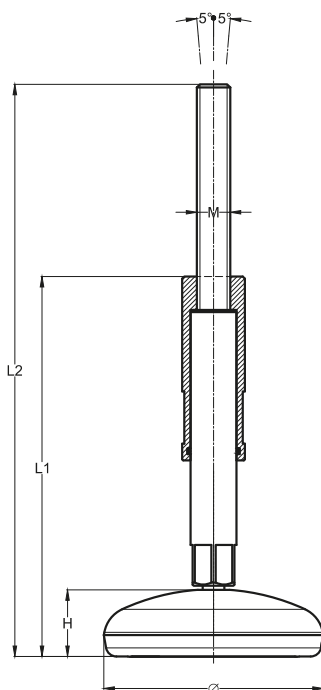
W: maximale Arbeitsresistenz. Die Proben sind in einem anerkannten äußerlichen Labor realisiert worden.

CÓDIGO	P125 IX NG
A000-850-0216	P125 IX M14X100
A000-850-0219	P125 IX M14X150
A000-850-0222	P125 IX M16X100
A000-850-0225	P125 IX M16X150
A000-850-0228	P125 IX M16X200
A000-850-0243	P125 IX M20X150
A000-850-0245	P125 IX M20X170
A000-850-0248	P125 IX M20X220
A000-850-0252	P125 IX M24X150
A000-850-0255	P125 IX M24X220

CÓDIGO	P125 IX BL
A000-850-0616	P125 IX M14X100
A000-850-0619	P125 IX M14X150
A000-850-0622	P125 IX M16X100
A000-850-0625	P125 IX M16X150
A000-850-0628	P125 IX M16X200
A000-850-0643	P125 IX M20X150
A000-850-0645	P125 IX M20X170
A000-850-0648	P125 IX M20X220
A000-850-0652	P125 IX M24X150
A000-850-0655	P125 IX M24X220

Ø (mm)	M (mm)	L1 (mm)	L2 (mm)	H (mm)	W (Kg)
125	14	112	80	32	6000
125	14	162	130	32	6000
125	16	112	80	32	7000
125	16	162	130	32	7000
125	16	212	180	32	7000
125	20	162	130	32	11000
125	20	182	150	32	11000
125	20	232	200	32	11000
125	24	162	130	32	13000
125	24	232	200	32	13000

# PIES NIVELADORES INOX GAMA ALIMENTARIA



## P75 IXA

W: resistencia máxima de trabajo. Ensayos realizados en laboratorio externo homologado.

W: maximum working resistance. Tests performed in external laboratory approved.

W: résistance maximum de travail. Essais réalisés en laboratoire externe homologué.

W: maximale Arbeitsresistenz. Die Proben sind in einem anerkannten äußerlichen Labor realisiert worden.

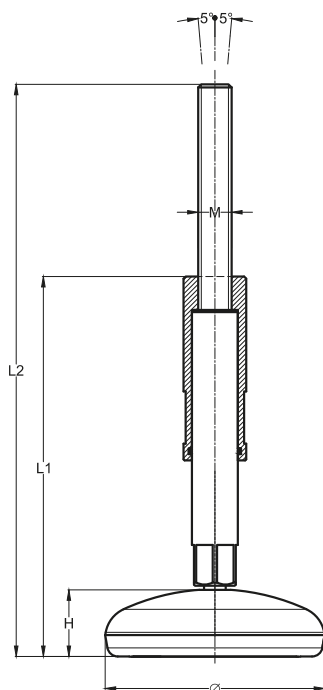
CÓDIGO	P75 IX NG
A000-830-02105	P75 IXA M16X152/193
A000-830-02110	P75 IXA M16X172/232
A000-830-02120	P75 IXA M20X150/193
A000-830-02125	P75 IXA M20X170/232
A000-830-02130	P75 IXA M24X152/193
A000-830-02135	P75 IXA M24X152/232
A000-830-02140	P75 IXA M30X152/193
A000-830-02145	P75 IXA M30X152/232

CÓDIGO	P75 IX BL
A000-830-06105	P75 IXA M16X152/193
A000-830-06110	P75 IXA M16X172/232
A000-830-06120	P75 IXA M20X150/193
A000-830-06125	P75 IXA M20X170/232
A000-830-06130	P75 IXA M24X152/193
A000-830-06135	P75 IXA M24X152/232
A000-830-06140	P75 IXA M30X152/193
A000-830-06145	P75 IXA M30X152/232

Ø	M	H	L1	L2	W	RR
75	16	24	200	224	6000	41
75	16	24	238	262	6000	60
75	20	24	200	224	9000	41
75	20	24	238	262	9000	60
75	24	24	200	224	9000	41
75	24	24	238	262	9000	60
75	30	24	200	224	9000	41
75	30	24	238	262	9000	60

**RR** Recorrido Rosca en m/m

# PIES NIVELADORES INOX GAMA ALIMENTARIA



## P105 IXA

W: resistencia máxima de trabajo. Ensayos realizados en laboratorio externo homologado.

W: maximum working resistance. Tests performed in external laboratory approved.

W: résistance maximum de travail. Essais réalisés en laboratoire externe homologué.

W: maximale Arbeitsresistenz. Die Proben sind in einem anerkannten äußerlichen Labor realisiert worden.

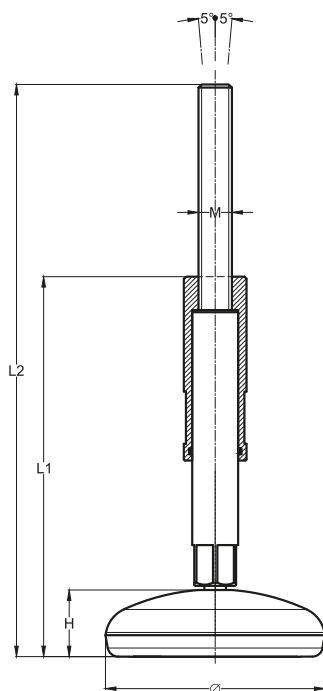
CÓDIGO	P105 IX NG
A000-840-02105	P105 IXA M16X152/193
A000-840-02110	P105 IXA M16X172/232
A000-840-02115	P105 IXA M20X150/193
A000-840-02120	P105 IXA M20X170/232
A000-840-02125	P105 IXA M24X152/193
A000-840-02130	P105 IXA M24X152/232
A000-840-02140	P105 IXA M30X152/193
A000-840-02145	P105 IXA M30X152/232

CÓDIGO	P105 IX BL
A000-840-06105	P105 IXA M16X152/193
A000-840-06110	P105 IXA M16X172/232
A000-840-06115	P105 IXA M20X150/193
A000-840-06120	P105 IXA M20X170/232
A000-840-06125	P105 IXA M24X152/193
A000-840-06130	P105 IXA M24X152/232
A000-840-06140	P105 IXA M30X152/193
A000-840-06145	P105 IXA M30X152/232

Ø	M	H	L1	L2	W	RR
105	16	30	200	230	6000	41
105	16	30	238	268	6000	60
105	20	30	200	230	6000	41
105	20	30	238	268	10000	60
105	24	30	200	230	10000	41
105	24	30	238	268	10000	60
105	30	30	200	230	12000	41
105	30	30	238	268	12000	60

**RR** Recorrido Rosca en m/m

# PIES NIVELADORES INOX GAMA ALIMENTARIA



## P125 IXA

W: resistencia máxima de trabajo. Ensayos realizados en laboratorio externo homologado.

W: maximum working resistance. Tests performed in external laboratory approved.

W: résistance maximum de travail. Essais réalisés en laboratoire externe homologué.

W: maximale Arbeitsresistenz. Die Proben sind in einem anerkannten äußerlichen Labor realisiert worden.

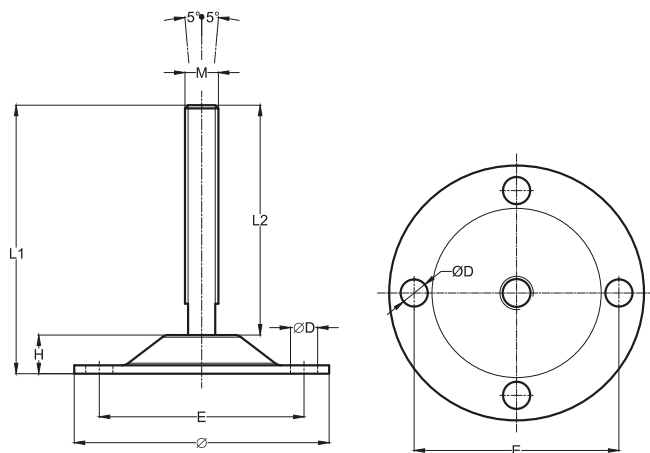
CÓDIGO	P125 IX NG
A000-850-02105	P125 IXA M16X152/193
A000-850-02110	P125 IXA M16X172/232
A000-850-02115	P125 IXA M20X150/193
A000-850-02120	P125 IXA M20X170/232
A000-850-02125	P125 IXA M24X152/193
A000-850-02130	P125 IXA M24X152/232
A000-850-02135	P125 IXA M30X152/193
A000-850-02140	P125 IXA M30X152/232

CÓDIGO	P125 IX BL
A000-850-06105	P125 IXA M16X152/193
A000-850-06110	P125 IXA M16X172/232
A000-850-06115	P125 IXA M20X150/193
A000-850-06120	P125 IXA M20X170/232
A000-850-06125	P125 IXA M24X152/193
A000-850-06130	P125 IXA M24X152/232
A000-850-06135	P125 IXA M30X152/193
A000-850-06140	P125 IXA M30X152/232

Ø	M	H	L1	L2	W	RR
125	16	32	200	232	6000	41
125	16	32	238	264	6000	60
125	20	32	200	232	7000	41
125	20	32	238	264	7000	60
125	24	32	200	232	7000	41
125	24	32	238	264	11000	60
125	30	32	200	232	11000	41
125	30	32	238	264	11000	60

**RR** Recorrido Rosca en m/m

# PLETINAS



BASE ESTAMPADA EN ACERO ZINCADO  
O ACERO INOXIDABLE RESISTENTE  
A GRANDES CARGAS  
IDEALES PARA TODO TIPO DE  
MAQUINARIA OSCILACION 8°

## P100 PL

W: resistencia máxima de trabajo. Ensayos realizados en laboratorio externo homologado.

W: maximum working resistance. Tests performed in external laboratory approved.

W: résistance maximum de travail. Essais réalisés en laboratoire externe homologué.

W: maximale Arbeitsresistenz. Die Proben sind in einem anerkannten äußerlichen Labor realisiert worden.

CODI	P100 PL ZINC
A000-910-0105	P100 PL M16X100 ZINC
A000-910-0109	P100 PL M16X150 ZINC
A000-910-0125	P100 PL M20X100 ZINC
A000-910-0129	P100 PL M20X150 ZINC

CODI	P100 PL INOX
A000-950-0105	P100 PL M16X100 INOX
A000-950-0109	P100 PL M16X150 INOX
A000-950-0125	P100 PL M20X100 INOX
A000-950-0129	P100 PL M20X150 INOX

Ø	L1	L2	H	E	Ø	W
(mm)	(mm)	(mm)	(mm)	(mm)	(mm)	(Kg)
100	134	114	20	98	10	2000
100	184	164	20	98	10	2000
100	134	114	20	98	10	2000
100	184	164	20	98	10	2000

## P120 PL

W: resistencia máxima de trabajo. Ensayos realizados en laboratorio externo homologado.

W: maximum working resistance. Tests performed in external laboratory approved.

W: résistance maximum de travail. Essais réalisés en laboratoire externe homologué.

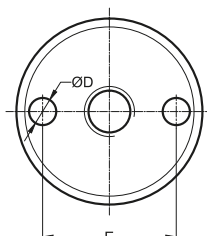
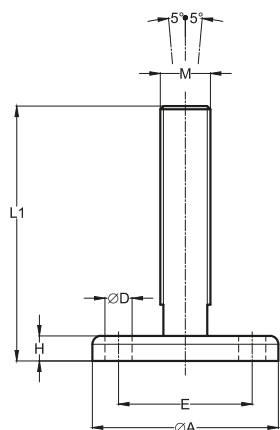
W: maximale Arbeitsresistenz. Die Proben sind in einem anerkannten äußerlichen Labor realisiert worden.

CODI	P120 PL ZINC
A000-920-0105	P120 PL M16X100 ZINC
A000-920-0109	P120 PL M16X150 ZINC
A000-920-0125	P120 PL M20X100 ZINC
A000-920-0129	P120 PL M20X150 ZINC

CODI	P120 PL INOX
A000-960-0105	P120 PL M16X100 INOX
A000-960-0109	P120 PL M16X150 INOX
A000-960-0125	P120 PL M20X100 INOX
A000-960-0129	P120 PL M20X150 INOX

Ø	L1	L2	H	E	Ø	W
(mm)	(mm)	(mm)	(mm)	(mm)	(mm)	(Kg)
120	134	114	20	108	12	2000
120	184	164	20	108	12	2000
120	134	114	20	108	12	2000
120	184	164	20	108	12	2000

## GAMA INOX MACIZO



### P90 MI

W: resistencia máxima de trabajo. Ensayos realizados en laboratorio externo homologado.

W: maximum working resistance. Tests performed in external laboratory approved.

W: résistance maximum de travail. Essais réalisés en laboratoire externe homologué.

W: maximale Arbeitsresistenz. Die Proben sind in einem anerkannten äußerlichen Labor realisiert worden.

CÓDIGO	P90 MI
A000-1005-0102	P90 MI M16X150
A000-1005-0104	P90 MI M20X150
A000-1005-0107	P90 MI M24X150
A000-1005-0115	P90 MI M30X150
A000-1005-0120	P90 MI M36X150

Ø (mm)	M (mm)	L1 (mm)	H (mm)	E (mm)	ØD (mm)	W (Kg)
90	16	162	12	64	13	7000
90	20	162	12	64	13	7000
90	24	162	12	64	13	7000
90	30	162	12	64	13	7000
90	36	162	12	64	13	7000

### P110 MI

W: resistencia máxima de trabajo. Ensayos realizados en laboratorio externo homologado.

W: maximum working resistance. Tests performed in external laboratory approved.

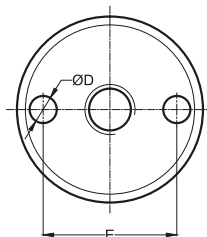
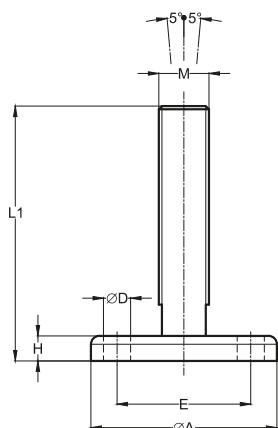
W: résistance maximum de travail. Essais réalisés en laboratoire externe homologué.

W: maximale Arbeitsresistenz. Die Proben sind in einem anerkannten äußerlichen Labor realisiert worden.

CODIGO	P110 MI
A000-1010-0102	P110 MI M16X150
A000-1010-0104	P110 MI M20X150
A000-1010-0107	P110 MI M24X150
A000-1010-0115	P110 MI M30X150
A000-1010-0120	P110 MI M36X150

Ø (mm)	M (mm)	L1 (mm)	H (mm)	E (mm)	ØD (mm)	W (Kg)
110	16	162	12	84	13	7000
110	20	162	12	84	13	7000
110	24	162	12	84	13	7000
110	30	162	12	84	13	7000
110	36	162	12	84	13	7000

# GAMA INOX MACIZO



## P150 MI

W: resistencia máxima de trabajo. Ensayos realizados en laboratorio externo homologado.

W: maximum working resistance. Tests performed in external laboratory approved.

W: résistance maximum de travail. Essais réalisés en laboratoire externe homologué.

W: maximale Arbeitsresistenz. Die Proben sind in einem anerkannten äußerlichen Labor realisiert worden.

CÓDIGO	P150 MI	Ø (mm)	M (mm)	L1 (mm)	H (mm)	E (mm)	ØD (mm)	W (Kg)
A000-1015-0102	P150 MI M16X150	150	16	162	12	118	16	10000
A000-1015-0104	P150 MI M20X150	150	20	162	12	118	16	10000
A000-1015-0107	P150 MI M24X150	150	24	162	12	118	16	10000
A000-1015-0115	P150 MI M30X150	150	30	162	12	118	16	10000
A000-1015-0120	P150 MI M36X150	150	36	162	12	118	16	10000

## P180 MI

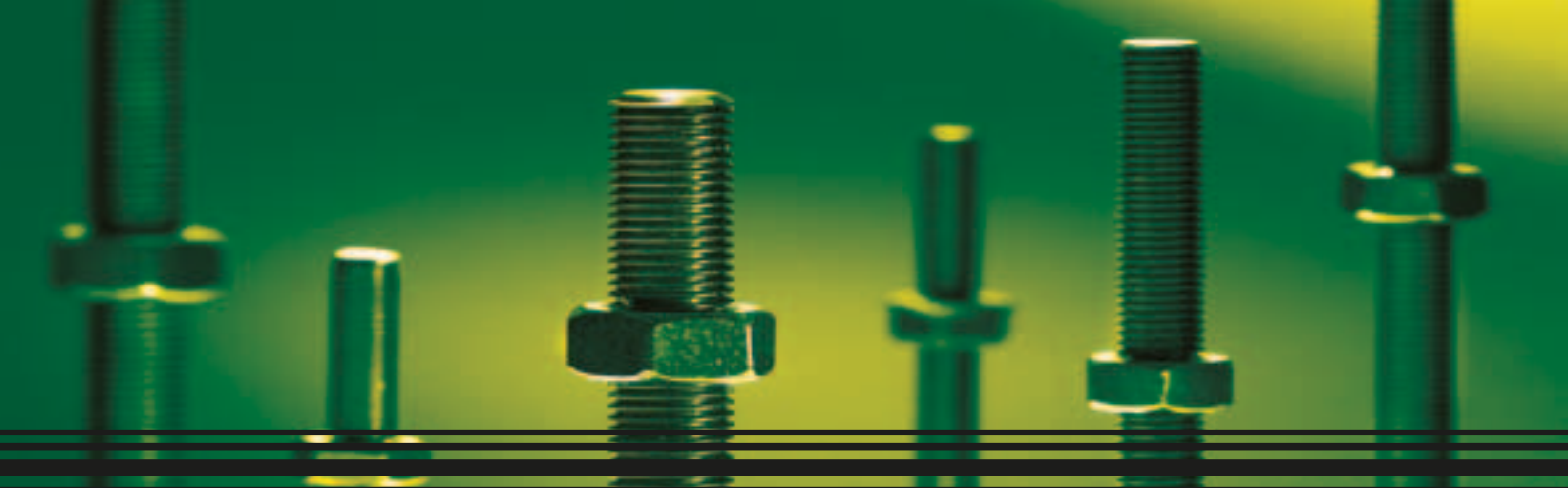
W: resistencia máxima de trabajo. Ensayos realizados en laboratorio externo homologado.

W: maximum working resistance. Tests performed in external laboratory approved.

W: résistance maximum de travail. Essais réalisés en laboratoire externe homologué.

W: maximale Arbeitsresistenz. Die Proben sind in einem anerkannten äußerlichen Labor realisiert worden.

CODIGO	P180 MI	Ø (mm)	M (mm)	L1 (mm)	H (mm)	E (mm)	ØD (mm)	W (Kg)
A000-1020-0102	P180 MI M16X150	180	16	164	14	148	16	12000
A000-1020-0104	P180 MI M20X150	180	20	164	14	148	16	12000
A000-1020-0107	P180 MI M24X150	180	24	164	14	148	16	12000
A000-1020-0115	P180 MI M30X150	180	30	164	14	148	16	12000
A000-1020-0120	P180 MI M36X150	180	36	164	14	148	16	12000



**PLASTIJET**

