



RUEDAS PARA **ALTAS CARGAS**

HEAVY DUTY | LOW HD

www.rodasuin.com

Rodasuin Transmisión de Potencia, S.L.

rodasuin@rodasuin.com
95 435 73 02

Todas nuestras ruedas de la **Serie Heavy Duty** son fabricadas siguiendo estrictos requisitos técnicos y con las dimensiones apropiadas, cumpliendo así, las especificaciones descritas en las normas europeas **EN 12532**.


Diseñadas para los clientes más **exigentes** y recomendadas para cualquier tipo de industrias con necesidades de altas cargas con un máximo de **700 Kg**.

COMPUESTO DE FABRICACIÓN				 KG	COJINETE	PÁGINA
CARACTERISTICAS GENERALES Y DIMENSIONES						P16
	APB2	Poliuretano fundido Shore A95°	275kg - 700kg			P17
	HAB2	Poliuretano fundido Shore A95°	350kg - 700kg			P18
	AEB2	Poliuretano fundido elástico Shore A75°	250kg - 700kg			P19
	ABB2	Poliuretano fundido cóncavo Shore A95°	250kg - 700kg			P20
	NPB2	Poliuretano inyectado Shore A95°	400kg - 700kg			P21
	NNB2	Goma negra súper elástica Shore A65°	200kg - 460kg			P22
	PKB2	Nylon natural reforzado (poliamida)	400kg - 700kg			P23
	AGM2	Acero fundido	600kg - 700kg			P24

Todas nuestras ruedas de la **Serie Low HD** son fabricadas siguiendo estrictos requisitos técnicos y con las dimensiones apropiadas , cumpliendo así, las especificaciones descritas en las normas europeas **EN 12532**.

Diseñadas para los clientes con necesidades de altas cargas y con una altura reducida, hasta un máximo de **650 Kg**.

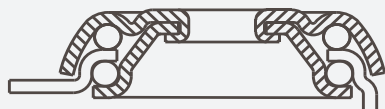
COMPUESTO DE FABRICACIÓN			 KG	COJINETE	PÁGINA
	TPB2	Poliuretano inyectado Shore A95°	650kg		P26

	NSB2	Nylon blanco (poliamida)	650kg		P27
---	-------------	--------------------------	-------	---	------------

RUEDAS PARA ALTAS CARGAS

SOPORTE HEAVY DUTY

- Fabricado con chapa de acero reforzado hasta 5mm de espesor
- Cabezal giratorio reforzado con doble hilera de bolas
- Protector antipolvo en el rodamiento
- Acabado cincado brillante
- Doble freno, actúa sobre la dirección de giro y el avance de la rueda

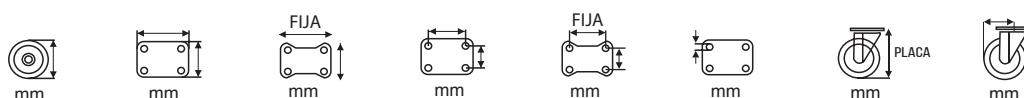


Todas nuestras ruedas de la **Serie Heavy Duty** son fabricadas siguiendo estrictos requisitos técnicos y con las dimensiones apropiadas, cumpliendo así, las especificaciones descritas en las normas europeas EN 12532.

Diseñadas para los clientes más **exigentes** y recomendadas para cualquier tipo de industrias con necesidades de altas cargas con un máximo de **700 Kg.**

DATOS TÉCNICOS

CARACTERÍSTICAS GENERALES



100	100x85	100x85	80x60	80x60	8.5	135	97
125	135x110	135x110	105X80	105X80	11	164	115
150	135x110	135x110	105x80	105x80	11	185	135
160	135x110	135x110	105X80	105X80	11	195	137
200	135X110	135X110	105X80	105X80	11	245	157



RUEDA APB2

REFERENCIA					
	mm	mm	mm	mm	KG
18A0461	100P	40	40	20	275
18A0463	125P	50	60	20	425
18A0465	160	50	60	20	600
18A0466	200	50	60	20	800

CARACTERÍSTICAS RUEDA APB2

- Banda de rodadura en poliuretano fundido marrón
- LLanta de aluminio
- Cojinete de doble rodamiento a bolas blindado
- Shore A95°

275 - 800 Kg

-20°C a +60°C



	REFERENCIA	COJINETE	
100P	20B0162		275
125P	20B0070		425
160	20B0071		600
200	20B0072		700



	REFERENCIA	COJINETE	
100P	20B0163		275
125P	20B0076		425
160	20B0077		600
200	20B0078		700



	REFERENCIA	COJINETE	
100P	20B0164		275
125P	20B0082		425
160	20B0083		600
200	20B0084		700



RUEDA HAB2

REFERENCIA	mm	mm	mm	mm	KG
18A0796	100	40	47	15	350
18A0805	125	50	60	20	600
18A0827	160	50	60	20	800
18A0848	200	50	60	20	1000

CARACTERÍSTICAS RUEDA HAB2

- Banda de rodadura en poliuretano fundido naranja
- Llantá de acero fundido
- Cojinete de doble rodamiento a bolas blindado
- Shore A95°

350 - 1000 Kg

-30°C a +80°C



	REFERENCIA	COJINETE	KG
100	20B0165		350
125	20B0086		500
160	20B0087		600
200	20B0088		700

	REFERENCIA	COJINETE	KG
100	20B0166		350
125	20B0090		500
160	20B0091		600
200	20B0092		700



	REFERENCIA	COJINETE	KG
100	20B0167		350
125	20B0094		500
160	20B0095		600
200	20B0096		700



RUEDA AEB2

REFERENCIA					
	mm	mm	mm	mm	KG
18A0779	125	40	40	20	250
18A0780	160	50	60	20	450
18A0781	200	50	60	20	750

CARACTERÍSTICAS RUEDA AEB2

- Banda de rodadura en poliuretano fundido elástico azul
- Llantá de aluminio fundido
- Cojinete de doble rodamiento a bolas blindado
- Shore A75°

250 - 750 Kg

-20°C a +70°C



	REFERENCIA	COJINETE	
125	20B0097		250
160	20B0098		450
200	20B0099		700

	REFERENCIA	COJINETE	
125	20B0100		250
160	20B0101		450
200	20B0102		700



	REFERENCIA	COJINETE	
125	20B0103		250
160	20B0104		450
200	20B0105		700

¿DÓNDE USAR LA RUEDA AEB2?

Ideal en ambientes silenciosos, respetuosos con el suelo y que precisen de las cualidades del poliuretano.

Destacamos su Shore A75°



RUEDA ABB2

REFERENCIA					
	mm	mm	mm	mm	KG
18A0775	125	40	40	20	250
18A0776	160	50	60	20	450
18A0777	200	50	60	20	750

CARACTERÍSTICAS RUEDA AAB2

- Banda de rodadura en poliuretano fundido de color amarillo cóncavo
- Llantá de aluminio fundido
- Cojinete de doble rodamiento a bolas blindado
- Shore A95°

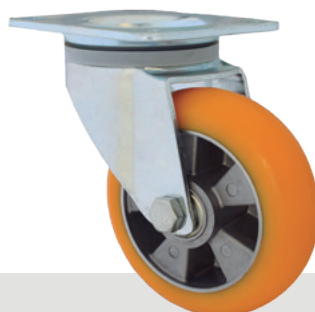
250 - 750 Kg

-30°C a +80°C

¿DÓNDE USAR LA RUEDA AAB2?

Las ruedas con banda de rodadura cóncava se caracterizan por aminorar el esfuerzo en los desplazamientos y giros a la hora de transportar la carga.

Recomendamos su uso en suelos con pequeños desniveles.



	REFERENCIA	COJINETE	
125	20B0147		250
160	20B0148		450
200	20B0149		700

	REFERENCIA	COJINETE	
125	20B0150		250
160	20B0151		450
200	20B0152		700



	REFERENCIA	COJINETE	
125	20B0153		250
160	20B0154		450
200	20B0155		700



RUEDA NPB2

REFERENCIA	mm	mm	mm	mm	KG
18A0769	125	45	49	20	400
18A0771	160	50	55	20	700
18A0772	200	55	60	25	1100

CARACTERÍSTICAS RUEDA NPB2

- Banda de rodadura en poliuretano inyectado marrón
- LLanta de poliamida 6 de primera calidad (nylon)
- Cojinete de doble rodamiento a bolas blindado
- Shore A95°

400 - 1100 Kg

-25°C a +80°C



	REFERENCIA	COJINETE	KG
125	20B0138		400
160	20B0139		600
200	20B0140		700



	REFERENCIA	COJINETE	KG
125	20B0141		400
160	20B0142		600
200	20B0143		700



	REFERENCIA	COJINETE	KG
125	20B0144		400
160	20B0145		600
200	20B0146		700



RUEDA NNB2

REFERENCIA					
	mm	mm	mm	mm	KG
18A0294	100	35	37	12	200
18A0296	125P	50	60	20	300
18A0297	160	50	60	20	350
18A0299	200	50	60	20	460

CARACTERÍSTICAS RUEDA NNB2

- Banda de rodadura en goma negra súper elástica
- LLanta de aluminio
- Cojinete de dobla rodamiento a bolas blindado
- Shore A65°

200 - 460 Kg

-20°C a +85°C

¿DÓNDE USAR LA RUEDA NNB2?

Ideal en ambientes muy silenciosos y muy respetuosos con el suelo, destacamos su Shore A65°



	REFERENCIA	COJINETE	
			KG
100	20B0168		200
125P	20B0106		300
160	20B0107		350
200	20B0108		460



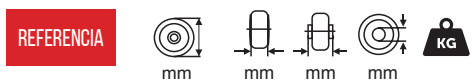
	REFERENCIA	COJINETE	
			KG
100	20B0169		200
125P	20B0109		300
160	20B0110		350
200	20B0111		460



	REFERENCIA	COJINETE	
			KG
100	20B0170		200
125P	20B0112		300
160	20B0113		350
200	20B0114		460



RUEDA PKB2



REFERENCIA	100	125	160	200
18A0751	100	125	160	200
18A0994	100	125	160	200
18A0757	125	160	200	
18A0980	125	160	200	
18A0759	160	200		
18A0981	160	200		
18A0760	200			
18A0982	200			

CARACTERÍSTICAS RUEDA PKB2

- Rueda de Poliamida 6 de primera calidad (nylon)
- Cojinete de doble rodamiento a bolas blindado (100, 125, 160 y 200mm)
- Cojinete liso (100, 125, 160 y 200mm)

400 - 1000 Kg

-30°C a +80°C



REFERENCIA	COJINETE	KG
20B0171	100	400
20B0115	100	400
20B0116	125	500
20B0117	125	500
20B0118	160	600
20B0119	160	600
20B0120	200	700
20B0121	200	700

REFERENCIA	COJINETE	KG
20B0172	100	400
20B0122	100	400
20B0123	125	500
20B0124	125	500
20B0125	160	600
20B0126	160	600
20B0127	200	700
20B0128	200	700



REFERENCIA	COJINETE	KG
20B0173	100	400
20B0129	100	400
20B0130	125	500
20B0131	125	500
20B0132	160	600
20B0133	160	600
20B0134	200	700
20B0135	200	700



RUEDA AGM2

REFERENCIA						
	mm	mm	mm	mm	mm	KG
18A0984	150	45	54	20		800
18A0985	200	50	57	20		1000

CARACTERÍSTICAS RUEDA AGM2

- Rueda de acero fundido
- Cojinete de rodillos metálico

800 - 1000 Kg

-30°C a +400°C



	REFERENCIA	COJINETE	
150	20B0699		600
200	20B0700		700

	REFERENCIA	COJINETE	
150	20B0701		600
200	20B0702		700

RUEDAS PARA ALTAS CARGAS

SOPORTE LOW HD

Fabricado con chapa de acero soldado hasta 8mm de espesor
Cabezal giratorio reforzado con doble hilera de bolas y engrasador
Acabado pintado en color negro

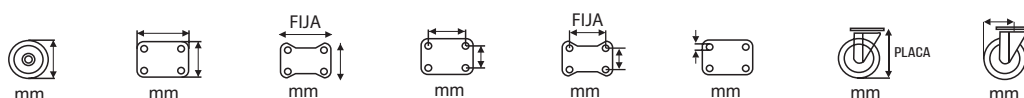


Todas nuestras ruedas de la **Serie Low HD** son fabricadas siguiendo estrictos requisitos técnicos y con las dimensiones apropiadas, cumpliendo así, las especificaciones descritas en las normas europeas **EN 12532**.

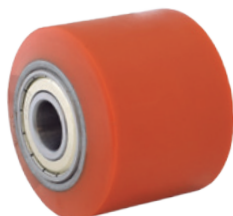
Diseñadas para los clientes con necesidades de **altas cargas** que requieren una **altura reducida**. Nuestro soporte Low HD ofrece una capacidad de carga hasta un máximo de 650 kg.

DATOS TÉCNICOS

CARACTERÍSTICAS GENERALES



80	135x110	135x110	105x80	105x80	12.5	129	105
82	135x110	135x110	105x80	105x80	12.5	130	106



RUEDA TPB2

REFERENCIA					
	mm	mm	mm	mm	KG
18A0597	80	80	80	20	700

CARACTERÍSTICAS RUEDA TPB2

- Banda de rodadura en poliuretano fundido
- Núcleo central de acero
- Cojinete de doble rodamiento a bolas blindado
- Shore A95°

700 Kg

-30°C a +80°C



	REFERENCIA	COJINETE	
80	20B0156		650



FRENO DIRECCIONAL






	REFERENCIA	COJINETE	
80	20B0157		650



	REFERENCIA	COJINETE	
80	20B0158		650



RUEDA NSB2

REFERENCIA					
	mm	mm	mm	mm	KG
18A0634	82	80	80	20	680

CARACTERÍSTICAS RUEDA NSB2

- Banda de rodadura en poliamida 6 de primera calidad (nylon)
- Núcleo central de poliamida (nylon)
- Cojinete de doble rodamiento a bolas blindado

 680 Kg

 -20°C a +80°C



	REFERENCIA	COJINETE	
82	20B0159		650



FRENO
DIRECCIONAL

	REFERENCIA	COJINETE	
82	20B0160		650



	REFERENCIA	COJINETE	
82	20B0161		650